

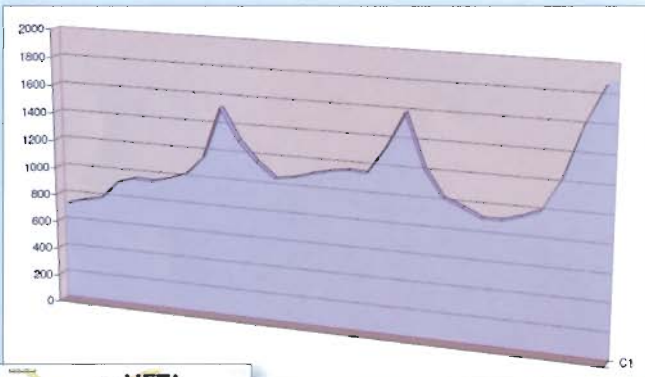
CLASICA INTERNACIONAL ALCOBENDAS 2008

Recorrido

1ª ETAPA Salida: 11:35 - Llegada aprox.: 15:23
 Sábado 10 de mayo de 2008
 Alcobendas-Alto de Navacerrada(144,7 kms.)

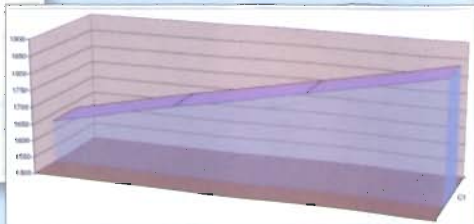


Perfil. 1ª etapa

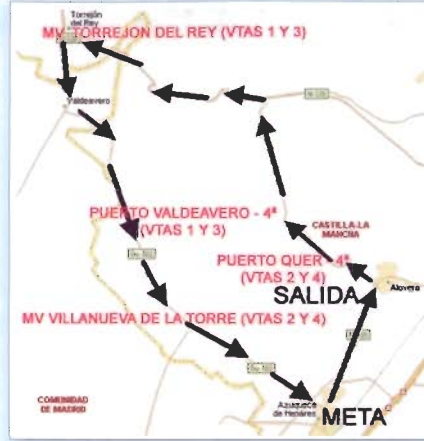


Detalle llegada 1ª etapa

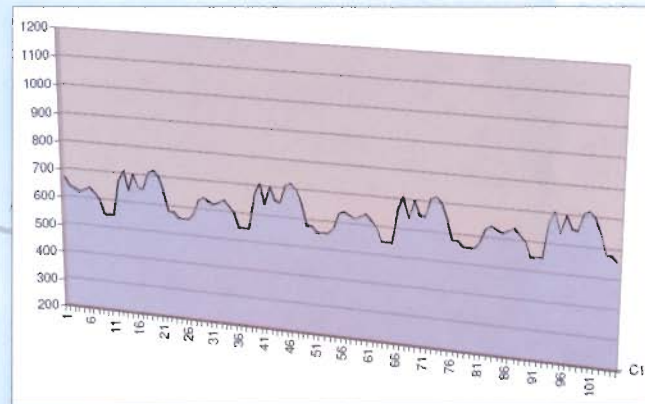
Altimetro. 3 últimos kilómetros



2ª ETAPA Salida: 09:47 - Llegada aprox.: 13:08
 Domingo 11 de mayo de 2008
 Alovera - Azuqueca de Henares (104 kms.)



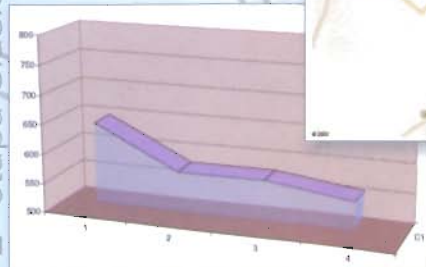
Perfil. 2ª etapa



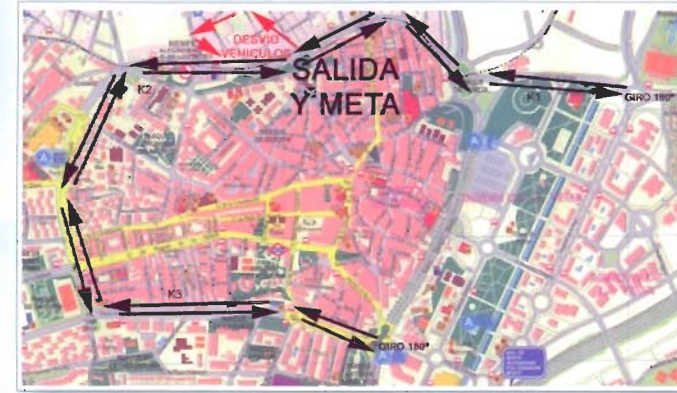
Detalle llegada 2ª etapa



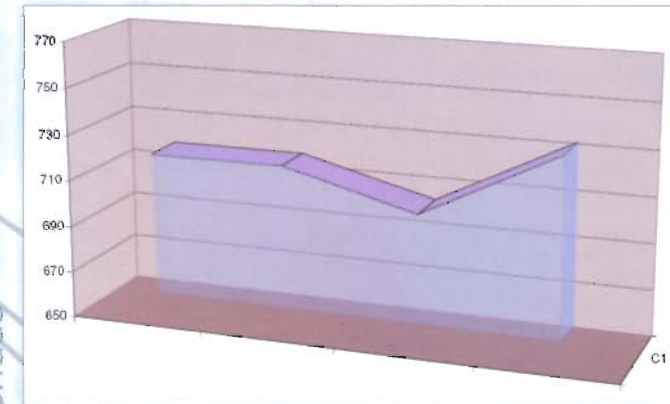
Altimetro. 3 últimos kilómetros



3ª ETAPA Salida: 16:10 - Llegada aprox.: 18:53
 Domingo 11 de mayo de 2008
 Alcobendas-San Sebastián de los Reyes (72,9 kms.)



Perfil. 3ª etapa



1ª etapa Clásica Alcobendas

2ª etapa Clásica Alcobendas

3ª etapa Clásica Alcobendas